

รายงานสถิติเกี่ยวกับการติดตั้งระบบ GPS

ณ วันที่ 14 เมษายน 2565

1. จำนวนผู้ให้บริการ GPS ที่เชื่อมต่อข้อมูลกับกรมการขนส่งทางบก 199 ราย
2. จำนวนผู้ให้บริการ GPS และจำนวนรุ่น GPS ที่ได้รับการรับรองจากกรม

จำนวนผู้ให้บริการ GPS ที่ได้รับการรับรองจากกรม (ราย)	จำนวนรุ่น GPS ที่ได้รับการรับรองจากกรม (รุ่น)
153	531

3. จำนวนรถที่เชื่อมต่อข้อมูลกับศูนย์ GPS

รถโดยสารประจำทาง	รถโดยสารไม่ประจำทาง	รถบรรทุกไม่ประจำทาง	รถบรรทุกส่วนบุคคล	รถอื่นๆ	รวม
20,702	46,700	148,768	251,083	44,350	511,603

4. จำนวนรถที่ต้องติดตั้ง GPS และที่ติดตั้ง GPS แล้ว

ประเภทรถ	จำนวนรถที่ต้องติดตั้ง GPS (คัน)	จำนวนรถที่ติดตั้ง GPS แล้ว (คัน)	รถที่ติดตั้ง GPS แล้ว (ร้อยละ)	ความเร็วเกิน (คัน)	ร้อยละของรถที่ใช้ความเร็วเกิน	ความเร็วสูงสุด (กม./ชม.)	ความเร็วเกินเฉลี่ย (กม./ชม.)
รถโดยสาร							
•ประจำทาง	16,036	13,168	82.12	34	0.26	123	105.78
- หมวด 1	4,329	1,823	42.11				
- หมวด 2	5,817	5,714	98.23				
- หมวด 3	5,890	5,631	95.60				
•ไม่ประจำทาง	46,700	46,700	100.00	43	0.09	129	106.37
รวมรถโดยสาร	62,736	59,868	95.43	77	0.13		106.11
รถบรรทุก							
•ไม่ประจำทาง	155,985	148,768	95.37	36	0.02	126	109.91
•ส่วนบุคคล	251,083	251,083	100.00	12	0.00	120	108.67
รวมรถบรรทุก	407,068	399,851	98.23	48	0.01		109.60
รวมทั้งหมด	469,804	459,719	97.85	125	0.03		107.45

5. จำนวนรถตู้โดยสารที่ต้องติดตั้ง GPS และที่ติดตั้ง GPS แล้ว

ประเภทรถ	จำนวนรถที่ต้องติดตั้ง GPS (คัน)	จำนวนรถที่ติดตั้ง GPS แล้ว (คัน)	รถที่ติดตั้ง GPS แล้ว (ร้อยละ)	ความเร็วเกิน (คัน)	ร้อยละของรถที่ใช้ความเร็วเกิน	ความเร็วสูงสุด (กม./ชม.)	ความเร็วเกินเฉลี่ย (กม./ชม.)
•ประจำทาง	7,859	5,514	70.16				
- หมวด 1	2,596	1,477	56.90				
- หมวด 2	2,360	1,939	82.16	20	1.03	116	105.60
- หมวด 3	2,903	2,098	72.27				
•ไม่ประจำทาง	22,780	19,534	85.75				
รวมทั้งหมด	30,639	25,048	81.75				

6. จำนวนรถโดยสาร 2 ชั้น ที่ต้องติดตั้ง GPS และที่ติดตั้ง GPS แล้ว

ประเภทรถ	จำนวนรถที่ต้องติดตั้ง GPS (คัน)	จำนวนรถที่ติดตั้ง GPS แล้ว (คัน)	รถที่ติดตั้ง GPS แล้ว (ร้อยละ)	ความเร็วเกิน (คัน)	ร้อยละของรถที่ใช้ความเร็วเกิน	ความเร็วสูงสุด (กม./ชม.)	ความเร็วเกินเฉลี่ย (กม./ชม.)
•ประจำทาง	1,161	1,087	93.63	1	0.09	113	113.00
•ไม่ประจำทาง	4,701	3,842	81.73	1	0.03	106	106.00
•ส่วนบุคคล	31	13	41.94	0	0.00	0	0.00
รวมทั้งหมด	5,893	4,942	83.86	2	0.04		109.50

7. จำนวนรถพยาบาลที่เชื่อมต่อข้อมูลกับศูนย์ GPS

หน่วย : คัน

รย.1	รย.2	รย.3	รวม
951	182	15	1,148

รายงานสถิติการกระทำความผิดจากระบบ GPS รถทุกประเภท ทั่วประเทศ

เดือน เมษายน 2565

หน่วย : คัน

วันที่		1 เม.ย.	2 เม.ย.	3 เม.ย.	4 เม.ย.	5 เม.ย.	6 เม.ย.	7 เม.ย.	8 เม.ย.	9 เม.ย.	10 เม.ย.	11 เม.ย.	12 เม.ย.	13 เม.ย.	14 เม.ย.	15 เม.ย.	ค่าเฉลี่ยจำนวนรถ ที่กระทำความผิด	
รถโดยสาร	ประจำทาง	ความเร็วเกิน	20	21	36	29	20	17	24	20	34	33	31	36	49	55		30
		ไม่แสดงตน	1,475	1,337	1,315	1,490	1,444	1,328	1,503	1,541	1,485	1,458	1,680	1,670	1,477	1,256		1,461
		ชั่วโมงการทำงานเกิน	1,961	1,811	1,717	1,972	2,008	1,590	1,867	2,092	2,130	2,041	2,245	2,439	3,009	2,262		2,082
	ไม่ประจำทาง	ความเร็วเกิน	62	38	47	53	49	62	53	48	59	64	54	64	62	67		56
		ไม่แสดงตน	2,518	2,109	1,592	2,467	2,396	2,263	2,336	2,353	2,105	1,493	1,922	1,908	1,280	1,000		1,982
		ชั่วโมงการทำงานเกิน	556	595	667	625	589	554	571	559	751	742	610	758	1,145	911		688
	ส่วนบุคคล	ความเร็วเกิน	5	2	3	2	3	2	0	2	0	4	0	1	0	1		2
		ไม่แสดงตน	13	8	6	12	10	6	13	11	14	4	7	10	1	1		8
		ชั่วโมงการทำงานเกิน	2	0	1	0	2	0	1	4	0	0	0	0	1	2		1
รถบรรทุก	ไม่ประจำทาง	ความเร็วเกิน	68	65	57	59	69	80	73	96	85	83	86	100	43	64		73
		ไม่แสดงตน	35,270	31,874	22,287	33,343	36,299	33,926	36,200	37,103	34,568	23,577	27,590	22,000	9,384	6,466		27,849
		ชั่วโมงการทำงานเกิน	28,037	26,976	22,662	25,170	29,783	29,571	30,396	31,141	30,894	23,461	20,380	18,433	10,712	7,619		23,945
	ส่วนบุคคล	ความเร็วเกิน	26	40	29	39	45	57	46	69	59	54	60	36	29	15		43
		ไม่แสดงตน	20,277	19,140	14,548	19,619	20,148	19,908	20,487	20,535	19,709	15,061	15,125	9,835	2,971	2,075		15,674
		ชั่วโมงการทำงานเกิน	10,993	12,000	10,512	12,256	12,752	13,309	13,247	12,366	13,328	10,977	9,478	6,323	2,615	2,272		10,173

รายงานสถิติการกระทำความผิดจากระบบ GPS รถทุกประเภท ทั่วประเทศ

เดือน เมษายน 2565

หน่วย : ร้อยละ

วันที่		1 เม.ย.	2 เม.ย.	3 เม.ย.	4 เม.ย.	5 เม.ย.	6 เม.ย.	7 เม.ย.	8 เม.ย.	9 เม.ย.	10 เม.ย.	11 เม.ย.	12 เม.ย.	13 เม.ย.	14 เม.ย.	15 เม.ย.	ค่าเฉลี่ยร้อยละรถ ที่กระทำผิด	
รถโดยสาร	ประจำทาง	ความเร็วเกิน	0.14	0.14	0.24	0.19	0.13	0.11	0.16	0.13	0.23	0.22	0.22	0.27	0.38	0.42		0.21
		ไม่แสดงตน	10.30	8.96	8.81	9.98	9.67	8.90	10.08	10.35	9.97	9.79	11.92	12.48	11.49	9.54		10.13
		ชั่วโมงการทำงานเกิน	13.70	12.13	11.50	13.21	13.45	10.65	12.52	14.04	14.30	14.30	13.70	15.93	18.23	23.40	17.18	
	ไม่ประจำทาง	ความเร็วเกิน	0.13	0.08	0.10	0.11	0.10	0.13	0.11	0.10	0.13	0.14	0.12	0.14	0.13	0.14		0.12
		ไม่แสดงตน	5.39	4.51	3.41	5.28	5.13	4.84	5.00	5.04	4.51	3.20	4.12	4.09	2.74	2.14		4.24
		ชั่วโมงการทำงานเกิน	1.19	1.27	1.43	1.34	1.26	1.19	1.22	1.20	1.61	1.59	1.31	1.62	2.45	1.95		1.47
รถบรรทุก	ไม่ประจำทาง	ความเร็วเกิน	0.05	0.04	0.04	0.04	0.05	0.05	0.05	0.06	0.06	0.06	0.06	0.07	0.03	0.04		0.05
		ไม่แสดงตน	23.75	21.44	14.99	22.42	24.40	22.78	24.30	24.89	23.19	15.80	18.49	14.75	6.31	4.35		18.70
		ชั่วโมงการทำงานเกิน	18.88	18.15	15.24	16.93	20.02	19.85	20.41	20.89	20.73	15.73	13.66	12.35	7.20	5.12		16.08
	ส่วนบุคคล	ความเร็วเกิน	0.01	0.02	0.01	0.02	0.02	0.02	0.02	0.03	0.02	0.02	0.02	0.01	0.01	0.01		0.02
		ไม่แสดงตน	8.08	7.63	5.80	7.82	8.03	7.93	8.16	8.18	7.85	6.00	6.02	3.92	1.18	0.83		6.25
		ชั่วโมงการทำงานเกิน	4.38	4.78	4.19	4.89	5.08	5.30	5.28	4.93	5.31	4.37	3.78	2.52	1.04	0.90		4.05
ค่าเฉลี่ยรวม รถทุกประเภท	ความเร็วเกิน	0.04	0.04	0.04	0.04	0.04	0.05	0.04	0.05	0.05	0.05	0.05	0.05	0.04	0.04		0.04	
	ไม่แสดงตน	12.93	11.81	8.62	12.34	13.07	12.44	13.12	13.33	12.54	9.01	10.05	7.69	3.29	2.35		10.19	
	ชั่วโมงการทำงานเกิน	9.02	8.97	7.71	8.68	9.78	9.76	9.99	10.00	10.20	8.06	7.10	6.07	3.81	2.84		8.00	

รายงานสถิติการกระทำความผิดจากระบบ GPS รถทุกประเภท กรุงเทพมหานคร

เดือน เมษายน 2565

หน่วย : คัน

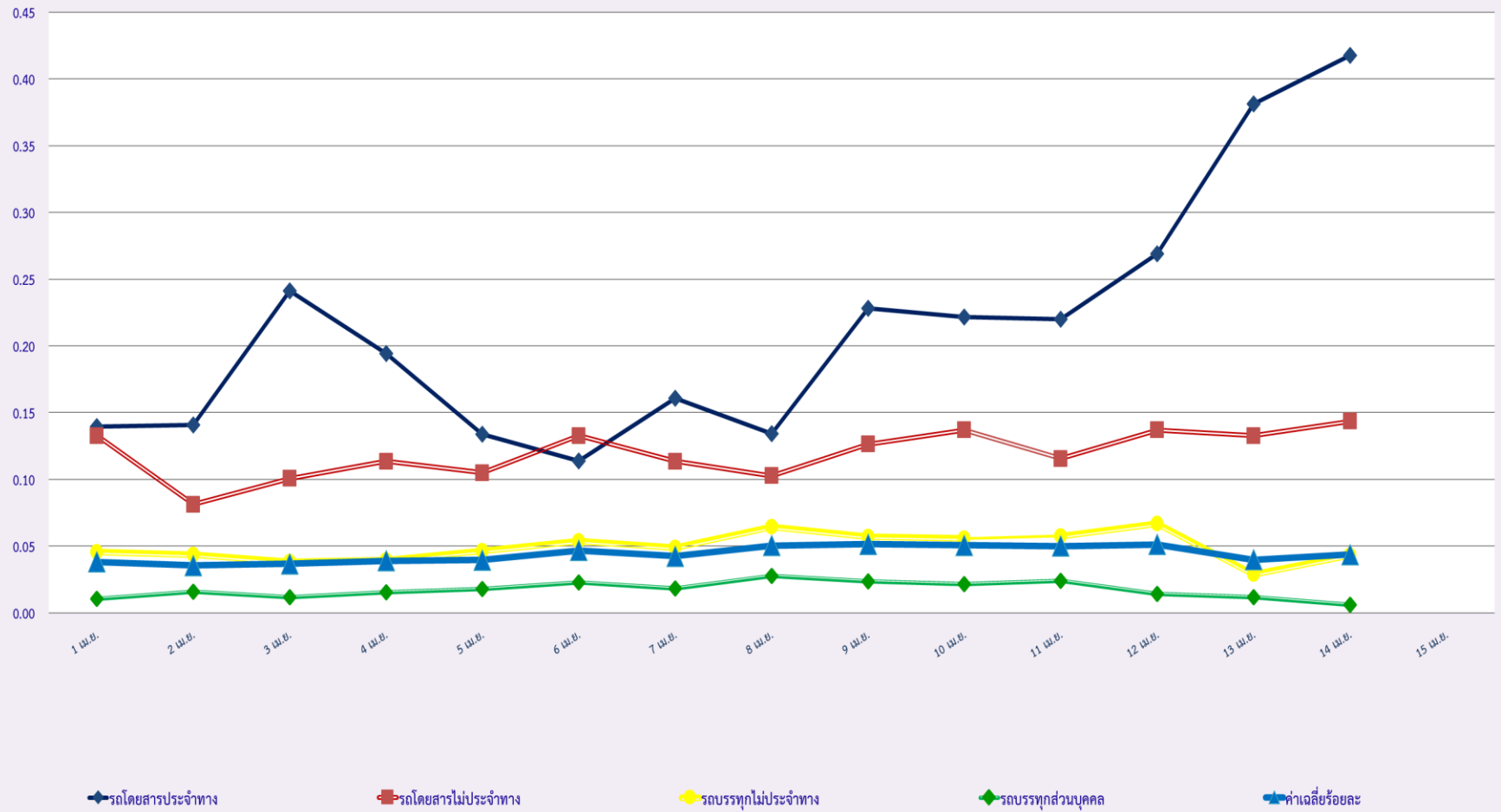
วันที่		1 เม.ย.	2 เม.ย.	3 เม.ย.	4 เม.ย.	5 เม.ย.	6 เม.ย.	7 เม.ย.	8 เม.ย.	9 เม.ย.	10 เม.ย.	11 เม.ย.	12 เม.ย.	13 เม.ย.	14 เม.ย.	15 เม.ย.	ค่าเฉลี่ยจำนวนรถ ที่กระทำความผิด	
รถโดยสาร	ประจำทาง	ความเร็วเกิน	3	5	3	5	3	2	3	2	4	2	2	5	5	2		3
		ไม่แสดงตน	847	769	736	866	856	764	864	862	838	792	921	937	767	688		822
		ชั่วโมงการทำงานเกิน	920	727	640	881	1,000	578	886	999	787	600	862	874	938	731		816
	ไม่ประจำทาง	ความเร็วเกิน	3	2	4	2	8	5	3	4	6	3	3	6	5	4		4
		ไม่แสดงตน	667	511	334	637	629	556	608	616	485	321	478	513	284	252		492
		ชั่วโมงการทำงานเกิน	115	105	125	125	120	99	116	107	119	123	105	155	167	170		125
	ส่วนบุคคล	ความเร็วเกิน	1	1	1	1	1	1	0	0	0	1	0	0	0	0		1
		ไม่แสดงตน	5	3	1	4	3	3	9	6	3	1	2	5	0	0		3
		ชั่วโมงการทำงานเกิน	1	0	0	0	0	0	0	0	0	0	0	0	0	0		0
รถบรรทุก	ไม่ประจำทาง	ความเร็วเกิน	0	3	1	1	0	1	0	0	1	1	1	0	0	0		1
		ไม่แสดงตน	12,547	11,094	6,119	11,729	12,626	11,202	12,790	13,366	12,239	6,923	9,976	8,445	3,169	2,066		9,592
		ชั่วโมงการทำงานเกิน	3,798	3,775	2,809	3,523	3,910	3,782	4,159	4,613	4,508	2,961	2,767	3,073	1,903	1,304		3,349
	ส่วนบุคคล	ความเร็วเกิน	0	1	0	0	1	0	1	1	1	0	1	0	0	1		1
		ไม่แสดงตน	3,728	3,794	2,434	3,693	3,938	3,889	4,042	4,060	3,861	2,547	2,848	1,765	436	305		2,953
		ชั่วโมงการทำงานเกิน	1,069	1,249	1,055	1,125	1,155	1,183	1,252	1,193	1,228	949	899	538	186	157		946

รายงานสถิติความเร็วเกินของรถตู้โดยสารประจำทาง หมวด 2 (บขส.)

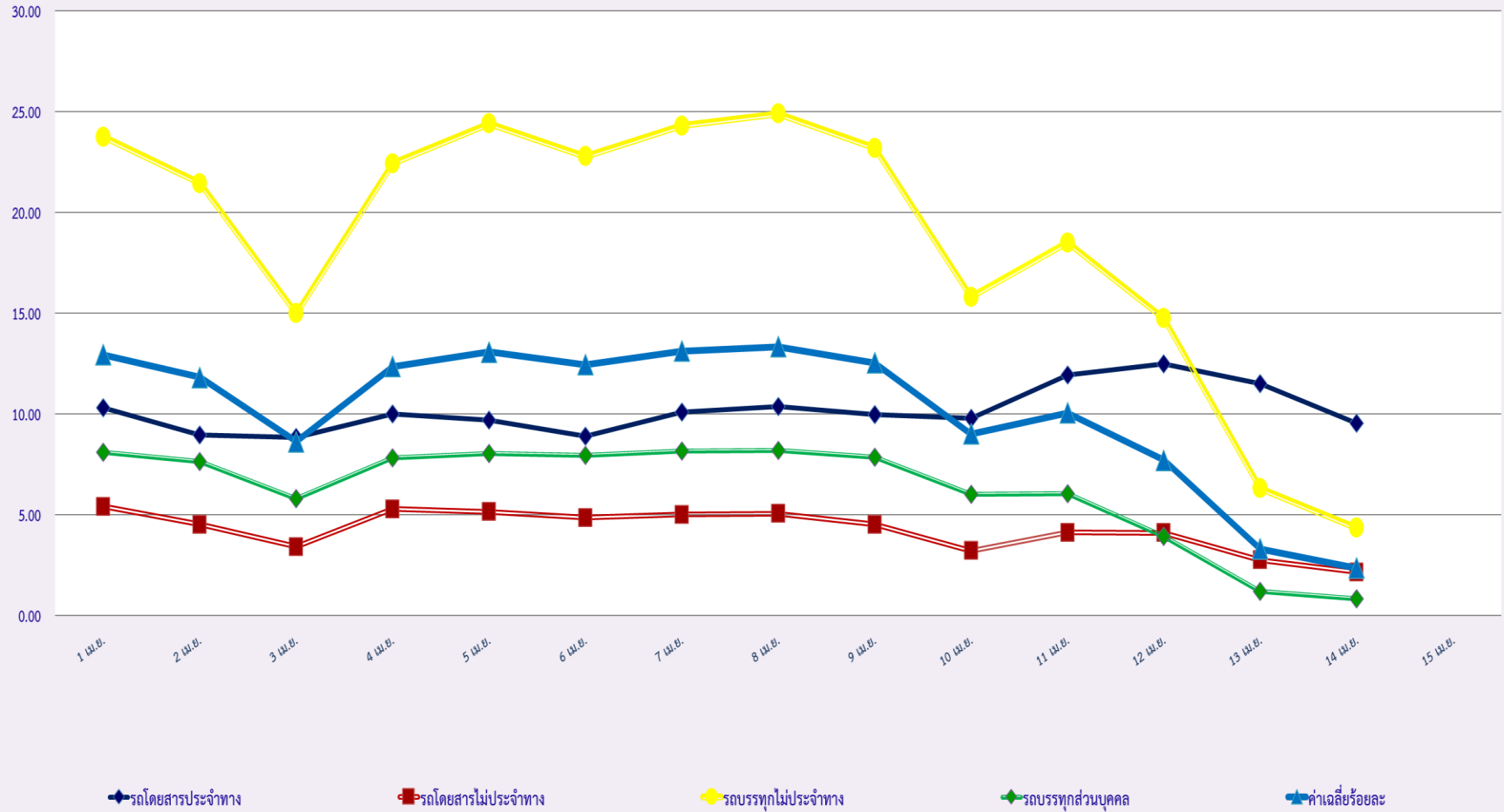
ประจำเดือน เมษายน 2565

พื้นที่		วันที่														
		1 เม.ย.	2 เม.ย.	3 เม.ย.	4 เม.ย.	5 เม.ย.	6 เม.ย.	7 เม.ย.	8 เม.ย.	9 เม.ย.	10 เม.ย.	11 เม.ย.	12 เม.ย.	13 เม.ย.	14 เม.ย.	15 เม.ย.
กรุงเทพมหานคร	จำนวน(คัน)	0	1	1	0	1	0	1	0	3	0	0	0	1	1	
	ร้อยละ	0.00	0.05	0.05	0.00	0.05	0.00	0.05	0.00	0.14	0.00	0.00	0.00	0.05	0.05	
ทั่วประเทศ	จำนวน(คัน)	6	8	16	11	8	9	12	7	16	12	11	12	21	20	
	ร้อยละ	0.29	0.38	0.75	0.51	0.37	0.42	0.56	0.33	0.75	0.56	0.58	0.65	1.09	1.03	

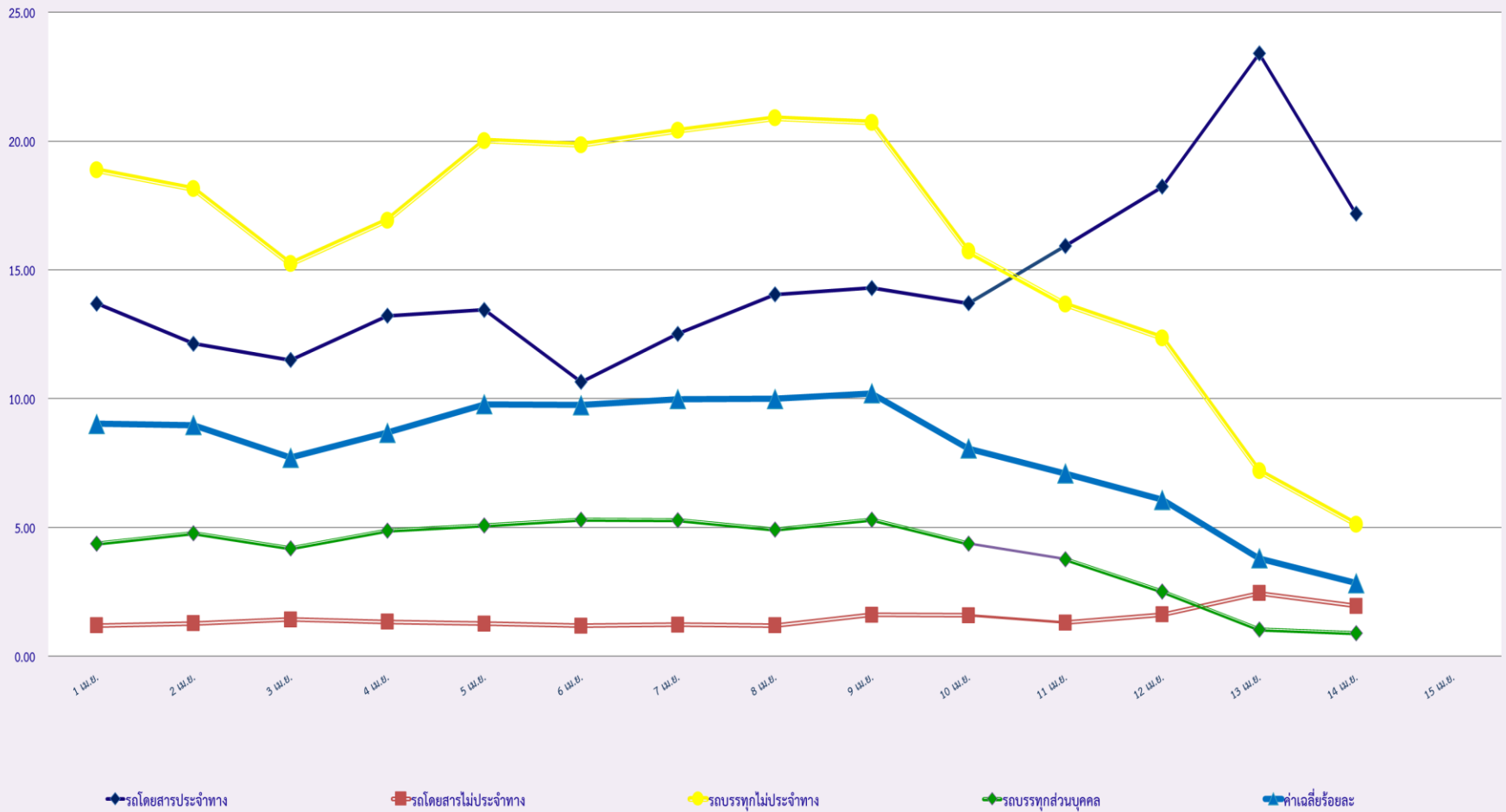
สถิติรถที่มีความเร็วเกินในรถแต่ละประเภท (ร้อยละ)



สถิติการไม่แสดงตนของพนักงานขับรถในรถแต่ละประเภท (ร้อยละ)



สถิติระยะเวลาการทำงานเกินของพนักงานขับรถในรถแต่ละประเภท (ร้อยละ)



สถิติรถตู้โดยสารประจำทาง หมวด 2(บขส.)ที่มีความเร็วเกิน (ร้อยละ) .

